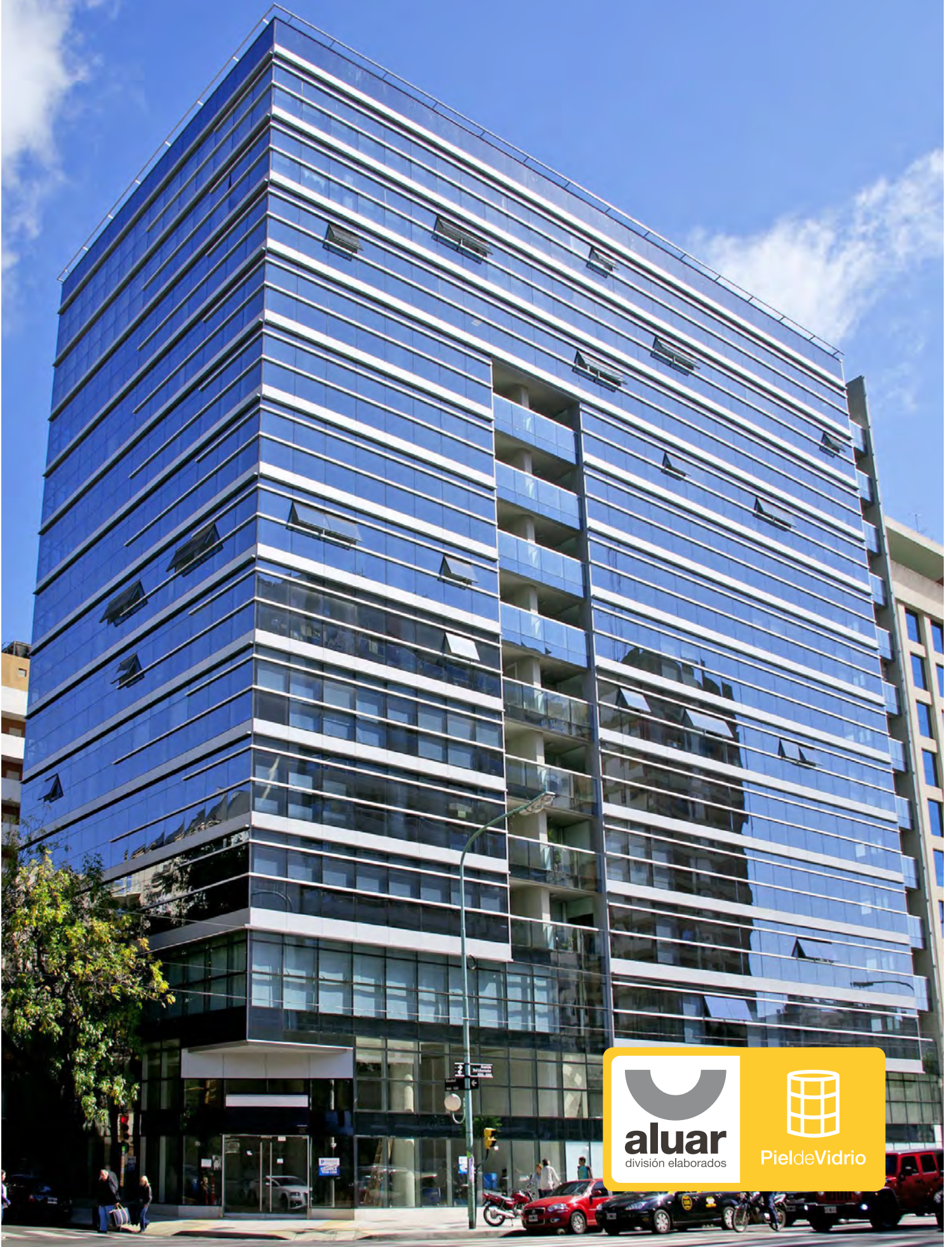


Piel de Vidrio



Piel de Vidrio

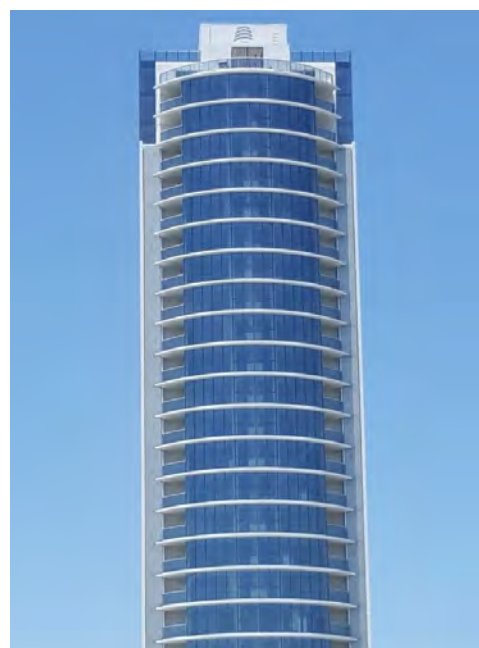
Es un Sistema de Fachada Continua desarrollado para optimizar las envolventes vidriadas de edificios de altura.

Compuesto por columnas que se fijan con anclajes a las losas, y travesaños que forman una trama sobre la cual se colocan las hojas.

Características:

- Variantes de columnas con diferentes inercias, según la luz entre apoyos a cubrir
- Vidrio simple o DVH, con hojas con vista de aluminio, con contravidrio o vidrio pegado con silicona estructural
- Paños fijos y ventanas desplazables

Aluar es calidad, diseño y respeto por el medio ambiente.



TIPOLOGÍAS DISPONIBLES Y SUS CARACTERÍSTICAS

Sistema de fachada	Tamaño de columnas	Descripción	Sistema de movimiento y cierre	Sistema de hermeticidad	Colocacion de vidrio o DVH	Sistema de armado y montaje
Piel de Vidrio	6-30-75-140 mm.	Sistema compuesto por columna, travesaño y bastidor para paño fijo o ventana desplazable.	Ventanas desplazables opcionales con bisagras a fricción laterales y aldaba de cierre.	Doble contacto con burletes de EPDM.	Vidrio encapsulado, con contravidrio exterior, pegado con silicona estructural o pegado con cinta VHB estructural.	Soporte de travesaño regulable encolizado en columna. Presillas regulables para montaje de hojas fijas. Anclaje tipo "H" para columnas.



Disponible para
descarga en
Biblioteca BIM



¿Por qué elegir aberturas de aluminio?

Porque el aluminio es el metal más noble.

El aluminio es el tercer elemento más abundante encontrado en la corteza terrestre y es 100% reciclable, pudiéndose transformar ilimitadamente en infinidad de productos para un sinfín de usos, sin perder su calidad ni sus propiedades, y a un muy bajo costo energético.

Porque sus características son inmejorables.

Los cerramientos de aluminio son muy resistentes a la corrosión, no se deterioran con el paso del tiempo, ni se ven afectados por la radiación ultravioleta. Por otro lado, al ser un material ignífugo, no arde ni genera emisiones de sustancias tóxicas para la salud de las personas ni el medioambiente. Su excelente dureza y resistencia mecánica con bajo peso, sumado a su maleabilidad, lo convierte en un aliado indiscutible de la arquitectura y la construcción, entre otros rubros.

Por sus altos niveles de eficiencia en aberturas.

El aluminio otorga a las aberturas excelentes niveles de hermeticidad frente a infiltraciones de aire, polvo y agua, y de aislación térmico-acústica para ambientes libres de ruidos y mejor climatizados.

Por sus amplias posibilidades estéticas.

El aluminio permite variadas terminaciones anodizadas y pintadas en una amplia gama de colores y texturas para adecuarse a las últimas tendencias de la arquitectura y la decoración.

Compromiso con la calidad

Para la fabricación de todos nuestros desarrollos, utilizamos aluminio primario producido en nuestra planta de Puerto Madryn, lo que asegura su durabilidad, resistencia estructural e inalterabilidad a largo plazo.

Todas nuestras líneas poseen Diseño Industrial Registrado, y cumplen las exigencias de la norma **IRAM 687**.

Nuestra Planta de División Elaborados cuenta con las siguientes certificaciones de calidad:

- **Norma ISO 14001:2015** Sistema de Gestión Ambiental.
- **Norma ISO 9001:2015** Sistemas de Gestión de Calidad.
- **Marca de Calidad QUALICOAT y SEASIDE**, para el recubrimiento de perfiles de aluminio.





Encontrá nuestros productos en la
Red de Carpinteros Certificados

